



CLAN

185BV-05 S3 WR CI HI HRO SRC

Norm EN ISO 20345:2011

Größen 38 - 47



Kalbsleder.

Vollnarbiges Ultimate-Leder mit hoher Atmungsaktivität und maximaler Wasserbeständigkeit.

Atmungsaktive und wasserdichte GORE-TEX Performance Comfort Footwear-Membran und Thinsulate® B200-Wärmeisolationfutter.

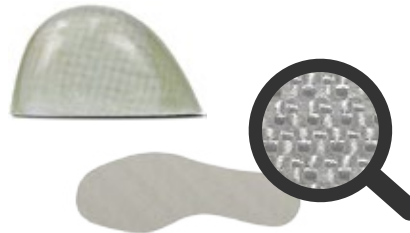
Zweikomponentensohle: Esolight1.0 Mittelsohle mit Direkteinspritzung und Einsatz der Vibram® Rubber Fire&Ice-Laufsohle.



Laufsohle ICON PU/RUBBER FIRE & ICE

- SRC Rutschhemmende Laufsohle
- Vibram® Gummi-Laufsohle HRO hitzebeständig
- FO Beständigkeit gegen Kraftstoffe
- Breite Passform für maximale Stabilität und Schutz
- Haftung auf Leitersprossen
- Designt für den Gebrauch mit Steigeisen

Die PZX Fiberglas-Zehenkappe (200 Joule) und die durchtrittssichere Txzero-Einlegesohle aus ultimativem Textilmaterial bieten eine außergewöhnliche Leichtigkeit bei hohem Schutz und Flexibilität.



Maximale Haltbarkeit und Stabilität auch dank TPU-Schutzelement an der Ferse.



Icon · I-01

- Anatomisches Fußbett aus offenzelligem Polyurethanschaum
- Shock-Absorber
- Extrem atmungsaktiv
- Antibakterieller Schaum

	SRC Rutschhemmend
	A Antistatik
	P Durchtrittshemmung
	Beständig bis zu 200 Joule
	E Energieaufnahmevermögen im Fersenbereich
	FO Energieaufnahmevermögen im Fersenbereich
	WRU Beständigkeit des Schuhoberteils gegen Wasserdurchtritt
	HRO Hitzebeständige Laufsohle
	WR Wasserdichtheit
	HI Wärmeisolierung der Sohle
	CI Kälteisolierung der Sohle